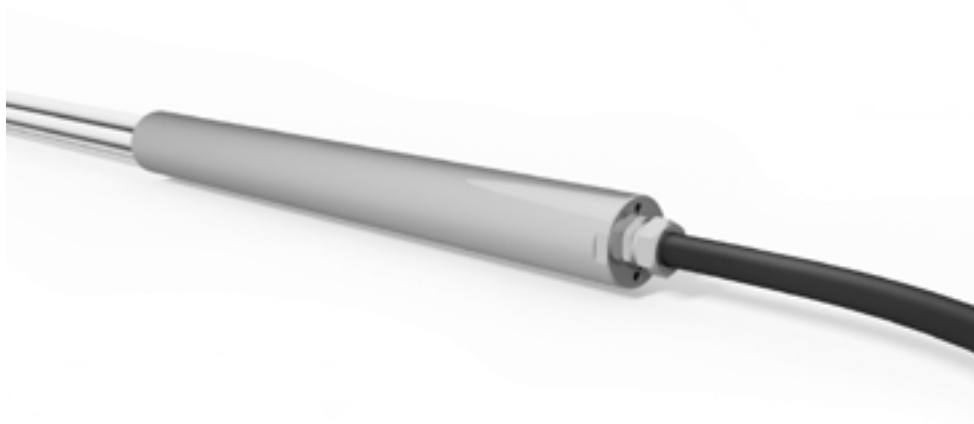


D2MX

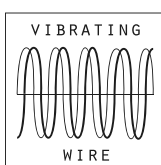
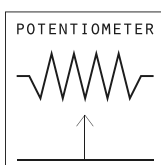
MEXID

MPBX MINIATURISÉ

EXTENSOMÈTRES
& JOINTMÈTRES



MEXID MPBX MINIATURISÉ



Le MEXID est un Extensomètre en Forage Multi-Points (MPBX-Multi-Points Borehole eXtensometer) de petit diamètre pour les forages de 50mm (2").

Le MEXID est livré préassemblé, prêt pour la mesure de 2 à 4 points. Le système comprend des ancrages en acier, des tiges en fibre de verre, des tubes de cimentation, et des capteurs de déplacement à corde vibrante ou potentiométriques. Les tubes de jointoiement ne sont pas fournis. Le signal de sortie est analogique (Hz ou 4-20mA) ou numérique RS485 en protocole MODBUS RTU.


La tête de l'extensomètre en acier inoxydable est complètement insérée dans le forage, minimisant toute obstruction dans la zone de travaux.

APPLICATIONS

- Tunnels
- Fouilles
- Barrages
- Fondations
- Mesure des tassements
- Déplacements rocheux

CARACTÉRISTIQUES

- Adapté aux forages de 50 mm (2") de diamètre
- 2, 3, ou 4 points
- Ne dépasse pas du forage
- Disponible en sortie numérique

 Conforme aux exigences de la directive CEM 2014/30/UE

SPÉCIFICATIONS TECHNIQUES

	MEXID AVEC CAPTEURS POTENTIOMÉTRIQUES		MEXID + CORDE VIBRANTE	
	50 mm	150mm	50 mm	150mm
Gamme de mesure (FS)				
Codes Produits ⁽¹⁾ (points)	- 0D2MX02D050 (2 points) 0D2MX03D050 (3 points) 0D2MX04D050 (4 points)	- 0D2MX02D150 (2 points) 0D2MX03D150 (3 points) 0D2MX04D150 (4 points)	0D2MX01W050 (1 point) 0D2MX02W050 (2 points) 0D2MX03W050 (3 points) 0D2MX04W050 (4 points)	0D2MX01W150 (1 point) 0D2MX02W150 (2 points) 0D2MX03W150 (3 points) 0D2MX04W150 (4 points)
TÊTE DE MESURE				
Diamètre / longueur	48.3 mm / 476 mm (1.9"/19")	48.3 mm / 816 mm (1.9"/32")	48.3 mm / 476 mm (1.9"/19")	48.3 mm / 816 mm (1.9"/32")
Matériau	acier inoxydable		acier inoxydable	
CAPTEURS DE DÉPLACEMENT ⁽²⁾				
Signal de sortie	comm. RS485 non-optoisolée avec protocole MODBUS RTU ⁽³⁾		fréquence (déplacement) Ohm (température)	
Précision EMP ⁽⁴⁾	±0.20% FS	±0.15% FS	±0.30% FS	±0.30% FS
Gamme de fréquence typique ⁽⁵⁾	-		2250 - 3000 Hz	
Température de fonctionnement	-20°C to +70°C		-20°C to +80°C	
ANCRAGES ⁽⁶⁾				
Diamètre / Longueur	OD 16 mm / 400 mm (5/8" / 16")		OD 16 mm / 400 mm (5/8" / 16")	
Matériau	acier galvanisé		acier galvanisé	
TIGES ET GAINES DE PROTEC.				
Code produit	0D221BMFG00		0D221BMFG00	
Diamètre / matériau (tiges)	OD 7 mm / fibre de verre		OD 7 mm / fibre de verre	
Longueur	préciser prof. de chaque ancrage		préciser prof. de chaque ancrage	
Diamètre / matériau (gainés)	OD 12 mm / nylon 11 (rilsan)		OD 12 mm / nylon 11 (rilsan)	
CÂBLE				
Code produit ⁽⁷⁾	0WE1160LSZH		0WE1160LSZH	
Lg. max. câble vers centrale ⁽⁸⁾	1000 m (3280') plus d'information sur le FAQ#77		1000 m (3280') plus d'information sur le FAQ#77	

(1) Le code produit inclut la tête de mesure, les capteurs de déplacement, et les ancrages. Le câble et les tiges sont montés en usine, mais disposent de codes produits séparés.

(2) Les capteurs sont réglés en milieu de gamme en usine. Réglage différent à préciser.

(3) Communication Modbus RS485 non opto-isolée avec protocole RTU. Le mode Legacy n'est pas supporté par cet instrument. La sortie par défaut est le mm, autres unités disponibles sur demande (à demander à la commande). Le manuel du protocole Modbus de Sisgeo est disponible pour téléchargement sur www.sisgeo.com.

(4) EMP est l'Erreur Maximale Permise sur la gamme de mesure (FSR). Le Calibration Report indique la précision du capteur selon la régression linéaire; l'erreur signalée est l'erreur résiduelle maximale sur la gamme de mesure (FSR).

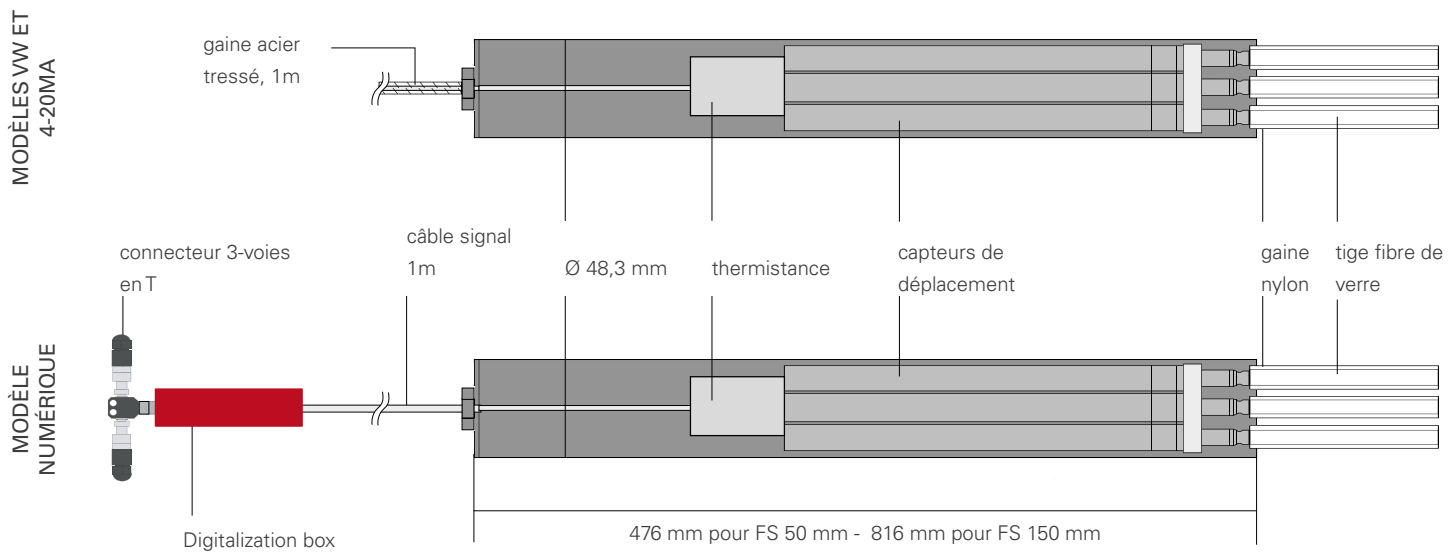
(5) Gamme de fréquence variable à ±10%.

(6) Les ancrages doivent être assemblés sur site par vissage au bout des tiges

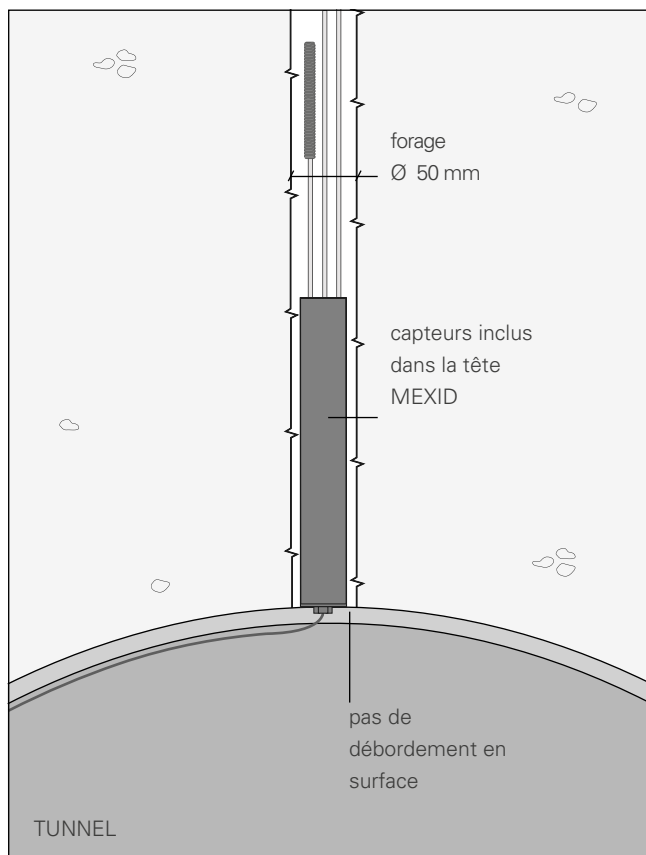
(7) Câble monté en usine. Spécifier la longueur nécessaire à la commande.

(8) Se référer à la section FAQ du site Internet Sisgeo : www.sisgeo.com/fr/produits/faq.html

CARACTÉRISTIQUES PHYSIQUES



COMPARAISON MEXID VS MPBX

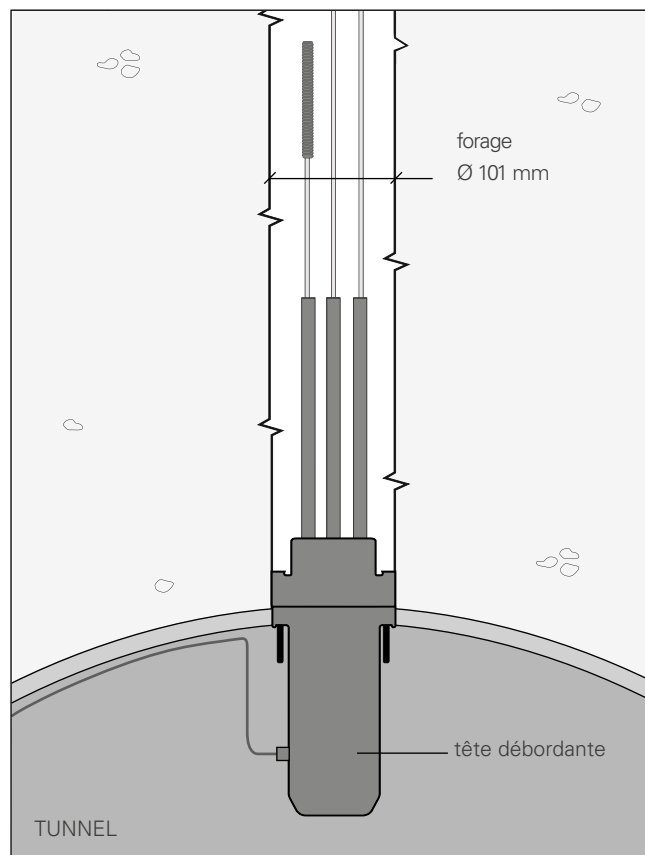


MEXID

Forage requis: Ø 50 mm (2"), avant-trou lg. 1m Ø 75 mm (3")

Pas de dépassement dans le tunnel

Capteurs protégés



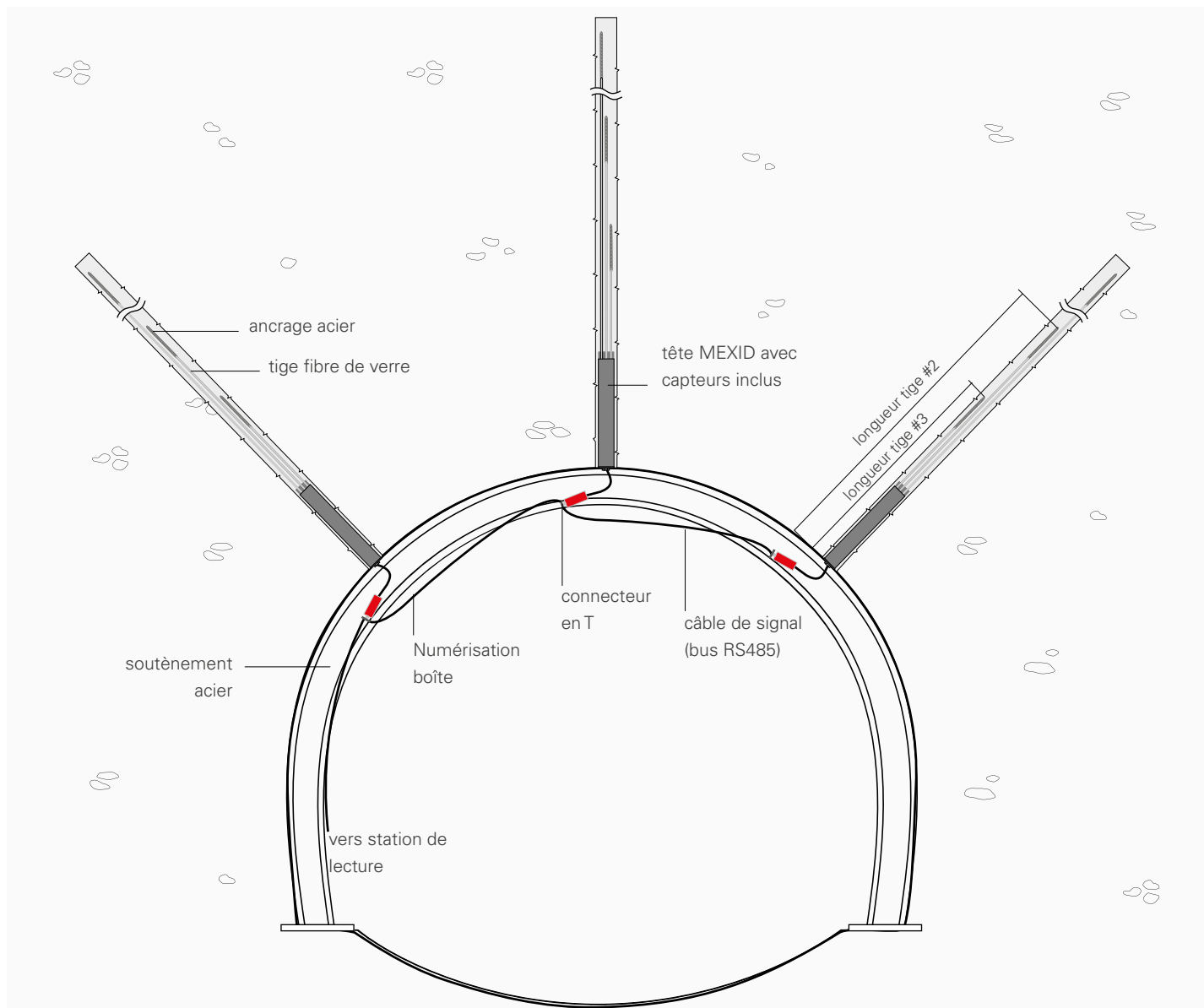
MPBX EXTENSOMÈTRE EN FORAGE MULTI-POINTS

Forage requis: Ø 101 mm (4"), avant-trou lg. 1m Ø 140 mm (5.5")

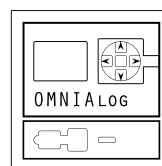
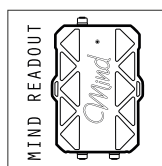
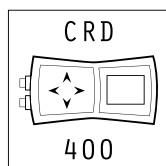
Dépassement jusqu'à 510 mm

Capteurs installés sur site

APPLICATION TYPIQUE EN TUNNEL AVEC MEXID NUMÉRIQUE



MESURABLE PAR



Se référer aux fiches techniques correspondantes.

Toutes les informations contenues dans ce document sont la propriété de Sisgeo S.r.l. et ne doivent pas être utilisées sans l'autorisation de Sisgeo S.r.l. Le fabricant se réserve le droit d'apporter des modifications au produit ou à ses composants sans préavis, même sur la base de situations contingentes non liées aux seules caractéristiques techniques, telles que, par exemple, la pénurie de matériaux ou de composants. Pour connaître les performances de précision spécifiques de chaque produit, veuillez vous référer au rapport d'étalonnage émis pour chaque instrument. La fiche technique est publiée en anglais et dans d'autres langues. Afin d'éviter les divergences et les désaccords sur l'interprétation des significations, Sisgeo Srl déclare que la langue anglaise prévaut.

SISGEO S.R.L.

VIA F. SERPERO 4/F1
20060 MASATE (MI) ITALY
PHONE +39 02 95764130
FAX +39 02 95762011
INFO@SISGEO.COM

ASSISTANCE TECHNIQUE

SISGEO offre aux Clients un service d'assistance par e-mail et par téléphone pour assurer l'usage correct des instruments et des appareils, et pour maximiser les performances des systèmes.

Pour plus d'informations, contacter: assistance@sisgeo.com